

# ОСНОВАНИЕ ДЛЯ СВЕТИЛЬНИКА ALT-BASE-R75

## 1. ОСНОВНЫЕ СВЕДЕНИЯ

- 1.1. Основание предназначено для установки светильников серий RAY и RAY-ZOOM на поверхность.
- 1.2. Основание имеет центральное отверстие для крепления светильника и отверстия для крепления основания к поверхности.
- 1.3. В комплект поставки входит крепеж для монтажа основания и светильника.

## 2. ОСНОВНЫЕ ТЕХНИЧЕСКИЕ ХАРАКТЕРИСТИКИ

Материал	алюминий
Габаритные размеры	Ø75×11 мм

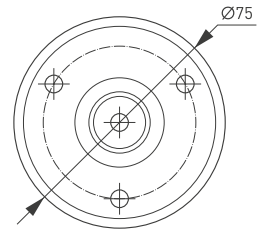


Рис. 1. Чертеж и габаритные размеры

## 3. УСТАНОВКА И ПОДКЛЮЧЕНИЕ



**ВНИМАНИЕ! Перед началом всех работ отключите электропитание!  
Все работы должны проводиться только квалифицированным специалистом.**

- 3.1. Извлеките основание из упаковки и убедитесь в отсутствии механических повреждений.
- 3.2. Присоедините к основанию светильник, используя крепеж из комплекта поставки.
- 3.3. Подключите светильник к сети питания и проверьте его работоспособность.
- 3.4. Разметьте и просверлите в монтажной поверхности 3 отверстия. Установите основание со светильником.

## 4. ОБЯЗАТЕЛЬНЫЕ ТРЕБОВАНИЯ И РЕКОМЕНДАЦИИ ПО ЭКСПЛУАТАЦИИ

- 4.1. Не устанавливайте светильники в местах возможного скопления влаги.

## 5. ТРЕБОВАНИЯ БЕЗОПАСНОСТИ

- 5.1. Конструкция изделия удовлетворяет требованиям электро- и пожарной безопасности по ГОСТ 12.2.007.0-75.
- 5.2. Монтаж изделия должен выполняться квалифицированным специалистом с соблюдением всех требований техники безопасности.
- 5.3. Внимательно изучите данное руководство и неукоснительно следуйте всем рекомендациям.
- 5.4. Перед монтажом убедитесь, что все элементы системы обесточены.
- 5.5. Если при включении изделие не работает должным образом, обесточьте все оборудование, свяжитесь с представителем торгового предприятия для обслуживания по гарантии.