

## Технические данные

Светодиодный светильник ПромЛед Линия 50  
CRI90 6500К Опал 1195×180мм



### 1. Описание серии

Серия светодиодных светильников для освещения общественных помещений: офисов и административных помещений, торговых залов, образовательных учреждений, больниц.

Светильники создают комфортный свет без пульсаций и имеют среднюю световую эффективность 120 лм/Вт.

Легкий стальной корпус со специальной поворотной планкой, позволяющей вынимать рассеиватель из корпуса (что значительно облегчает накладной монтаж). Светильники серии «Линия» могут быть укомплектованы рассеивателями «Призма», «Микропризма», «Опал» и «Колотый лед».

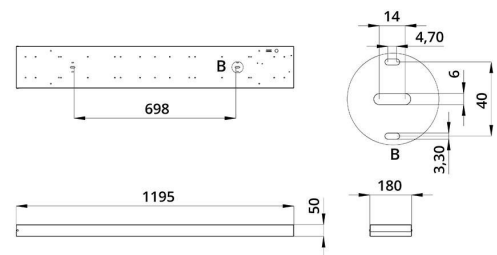
Устанавливать светильники можно подвесным или накладным образом. Также есть возможность встраивания в потолок.

### 2. КСС и Габаритный чертеж

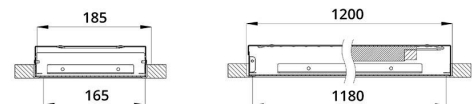
Кривая силы света



Габаритный чертеж



Монтаж светильника



### 3. Основные технические данные и характеристики

Характеристики	Значение
Мощность, [Вт ±10%]:	50
Световой поток светильника, [лм ±5%]:	6 550
Номинальная коррелированная цветовая температура по ГОСТ 34819-2021, [К]:	6 500
Тип кривой силы света:	косинусная
Тип рассеивателя:	опал
Угол излучения, [°]:	100
Индекс цветопередачи (CRI), не менее:	90
Род тока:	АС
Коэффициент пульсации (Кп), не более, [%]:	1
Напряжение питания, [В]:	~176-264
Частота напряжения электропитания, [Гц ±10%]:	50
Коэффициент мощности (P <sub>f</sub> ), не менее:	0,98
Класс защиты от поражения электрическим током (по ГОСТ IEC 60598-1-2017):	I
Рекомендуемая высота установки, [м]:	2-6
Степень защиты от пыли и влаги (по ГОСТ IEC 60598-1-2017):	IP30
Климатическое исполнение (по ГОСТ 15150-69):	УХЛ4
Температура эксплуатации, [°С]:	от -40 до +50
Срок службы светильника, не менее, [лет]:	12
Срок службы светодиодов, не менее, [ч]:	100 000
Гарантийный срок на светильник, [мес.]:	60
Материал корпуса:	Тонколистовая сталь
Материал рассеивателя:	УФ-стабилизированный полистирол
Цвет покраски:	-
Габаритные размеры, не более, [мм]:	1195×180×50
Тип крепления:	накладной
Масса, [кг]:	2,3